

Freva HygieneTop

Hygienische Wand- und Deckenverkleidung mit wartungsfreier Hartverfugung





In der **Lebensmittelproduktion und -verarbeitung** steht die Betriebshygiene an erster Stelle. Die hygienischen Bedingungen werden durch eine Vielzahl an Verordnungen und Richtlinien festgelegt und stellen die Betriebe vor große Herausforderungen. Insbesondere Decken- und Wandflächen müssen hohe Hygienestandards erfüllen und sind täglich extremen Beanspruchungen ausgesetzt.

Unsere **hygienischen Decken- und Wandverkleidungen** mit Oberflächen aus GFK (Glasfaserverstärkter Kunststoff) wurden speziell für die hohen Anforderungen in der Lebensmittelindustrie entwickelt. Sie eignen sich für Hygieneräume aller Art und überzeugen nicht zuletzt durch ihre einfache Montage. Denn gegenüber herkömmlichen Materialien, wie z. B. Anstrichen, Wandfliesen oder Stahlblechpaneelen, bietet GFK große Vorteile in puncto Stabilität, Reinigbarkeit und Langlebigkeit.

FREVA HYGIENETOP

Bei unserem Wand- und Deckensystem Freva HygieneTop ist der Name Programm, denn die Hygiene wird hierbei in den Vordergrund gestellt.

Dabei ermöglicht das System dank leicht zu reinigender GFK-Oberflächen auch spezielle Hygienelösungen für Fugen und Eckbereiche. Ein besonderes Merkmal von Freva HygieneTop ist die speziell entwickelte Hartfugenmasse EPU 25, mit der Fugenübergänge dauerhaft hygienisch versiegelt werden, wodurch im sichtbaren Bereich auf Profile oder Weichfugen verzichtet werden kann.

PRODUKTVORTEILE AUF EINEN BLICK

- ✓ **UNKOMPLIZIERT** *Einfache und schnelle Montage*
- ✓ **HYGIENISCH** *Keine Profile oder Weichfugen im sichtbaren Bereich*
- ✓ **LANGLEBIG** *Leicht zu reinigende GFK-Oberflächen, hochdruckreinerbeständig*
- ✓ **ENERGIEEFFIZIENT** *Hochwirksamer EPS-Dämmkern*
- ✓ **INDIVIDUELL** *Maßgeschneiderte Lösungen für jedes Bauvorhaben*

EINSATZBEREICHE

- Neubau, Umbau, Erweiterung und Sanierung von Lebensmittelbetrieben
- Kühl- und Tiefkühlräume
- Produktions- und Verarbeitungsräume
- Reiferäume
- Kühllager
- Als Trennwand und Vorsatzwand
- Als Hygienedecke – sowohl für die Direktmontage als auch mit Abhängung

TECHNISCHE DATEN

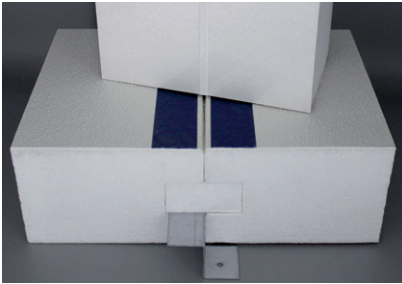
Dämmkern	EPS 040 / 035
Deckschichten	GFK oder GFK/GELCOAT glatt FrevaStruktur
Dicke	60 bis 240 mm
Maße	Breite: 1200 / 1180 mm, Länge: variabel
Elementverbindung	Nut und Feder
Fugenabdeckung	Hartverfugung mit 2K-Fugenmasse EPU 25
Brandschutzklasse	B2 - DIN 4102, Teil 1

HYGIENELÖSUNGEN FÜR ALLE BRANCHEN

- Fleischverarbeitung
- Schlachtbetriebe
- Räuchereien
- Milchverarbeitung
- Käsereien
- Teig- und Backwarenproduktion
- Obst- und Gemüseverarbeitung
- Getränkeindustrie
- Feinkost- und Süßwarenproduktion
- Lebensmittelgroßhandel
- Gastronomie
- Tiernahrungsproduktion
- Landwirtschaft und Tierhaltung



SYSTEMBESCHREIBUNG



Freva HygieneTop ist ein nach der Sandwichbauweise hergestelltes Paneelsystem für den hygienischen Innenausbau. Im kontinuierlichen Fertigungsverfahren werden – je nach Anforderung und Kundenwunsch – Paneele in verschiedenen Dicken und mit unterschiedlichen Deckschichten gefertigt. Wichtigstes Merkmal dieses Systems ist die speziell entwickelte Hartfugenmasse EPU 25, mit der Fugenübergänge dauerhaft hygienisch versiegelt und Wand- und Deckenflächen profilfrei montiert werden können.

Dämmkern

Als Dämmkern wird EPS (Expandiertes Polystyrol) eingesetzt. EPS eignet sich besonders für den hygienischen Innenausbau, da es ein geringes Eigengewicht, eine hohe Dämmleistung und eine geringe Feuchtigkeitsaufnahme aufweist. Die Paneele können mit Dämmkernstärken von 60 bis 240 mm gefertigt werden.

Deckschichten

Die sichtseitige Hygiene-Deckschicht GFK (Glasfaserverstärkter Kunststoff) wird speziell für den Einsatz in lebensmittelverarbeitenden Betrieben hergestellt und zeichnet sich durch ihre hohe Stabilität und leichte Reinigbarkeit aus. Die hochwertige Oberfläche ist hell und glatt, feuchtigkeitsunempfindlich und zeigt sich beständig gegenüber einer Reihe aggressiver Substanzen, darunter Säuren, Chemikalien und organische Medien. Eine Beständigkeitsliste ist auf Anfrage erhältlich.

GFK-Deckschichten für die Sichtseite:

- GFK 1,3 mm gewebeverstärkt
- GFK 1,2 mm
- GFK/GELCOAT 2,0 mm
- GFK/GELCOAT 1,5 mm gewebeverstärkt
- GFK/GELCOAT 1,3 mm
- FrevaStruktur 2,3 mm

Deckschichten mit der Bezeichnung GFK/GELCOAT sind mit einer besonderen, porenfreien und glatten Oberflächenveredelung ausgestattet.

Deckschichten für die Rückseite:

- verzinktes Stahlblech, schutzgrundiert
- Alufolie
- PVC
- GFK

Die rückseitige Kaschierung richtet sich nach dem jeweiligen Anwendungsfall.

Fugenausführung

Fugen sind bekannte Problembereiche in stark beanspruchten Räumen der Lebensmittelindustrie. Besonders Abdichtungen auf Silikonbasis sind anfällig für Schmutz und Schimmel und müssen regelmäßig erneuert werden. Mit EPU 25, der wartungsfreien Hartverfugung im System Freva HygieneTop, werden Fugen an Wand und Decke hygienisch und dauerhaft versiegelt. EPU 25 ist eine 2-Komponenten-Fugenmasse, die mittels Handpistole in die Fuge eingebracht und anschließend mit einem Spachtel glatt abgezogen wird. Um die Fuge dauerhaft zu verschließen, muss darauf geachtet werden, dass die Flankenhaftung der Fugenmasse auf der GFK-Deckschicht gegeben ist. Nach kompletter Aushärtung der Fugenmasse ist die Fuge versiegelt und ebenso leicht zu reinigen, wie die GFK-Oberfläche.

Spezielle Eck-Lösungen

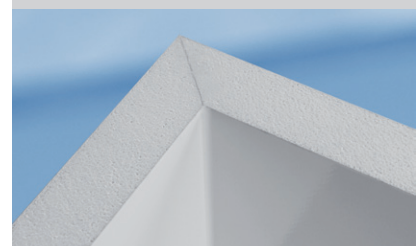
Auch bei den Raumecken muss dank Freva HygieneTop kein Kompromiss in Form eines Winkels o. ä. gemacht werden: Mit dem Einsatz der Fugenmasse EPU 25 kommt das System gänzlich ohne Profile und somit ohne Hohlräume aus. Folgende Ecklösungen stehen zur Auswahl:

HYGIENEECKE



Die vorgefertigte Dreieck-Kehle, bestehend aus EPS und GFK-Deckschicht, wird in die 90°-Ecke eingeklebt. Es entsteht eine abgeschrägte Ecke ohne Hohlräume im 45°-Winkel. Die Fugenübergänge werden mit EPU 25 versiegelt.

90°-ECKE



Die Fugenmasse EPU 25 wird direkt in die 90°-Ecke eingebracht. Mit einem Glättschpatel oder mithilfe des Fingers wird eine Hohlkehle ausgebildet, so dass der Eckbereich glatt versiegelt wird.

VERARBEITUNG FUGENMASSE EPU 25



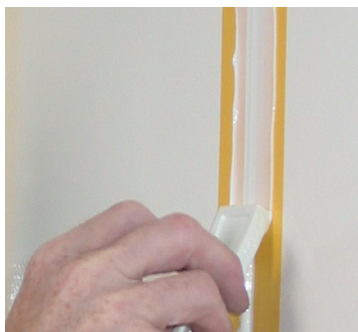
Fugenmasse, Glättfix und Klebeband



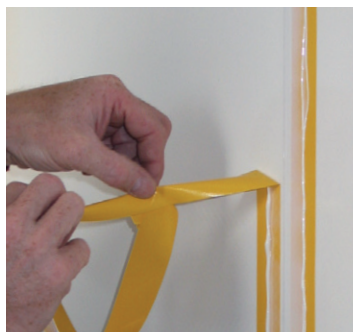
Panneelkanten, vorbereitet mit Klebeband



Einbringen der Fugenmasse in die Fuge



Fugenmasse mit Glättfix glätten; Flankenhaftung auf der GFK-Deckschicht beachten



Klebeband entfernen



Fertige Hartverfugung (komplette Aushärtung nach ca. 72 Stunden)

Bitte beachten Sie vor Beginn der Verfugungsarbeiten unsere ausführliche Verarbeitungsanleitung!

Passendes System- und Montagezubehör

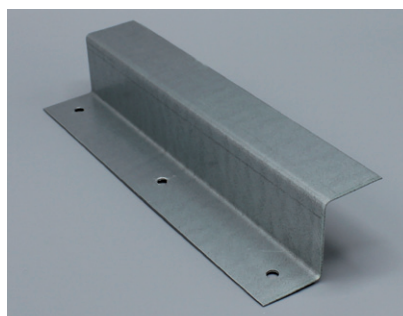
- EPU 25 –2K-Fugenmasse (Kartusche 400 ml)
- Pneumatische Auftragspistole passend für EPU 25
- Glättfix – Glättspachtel für Verfugungsarbeiten
- Reinigungs-Set
- Klebeband
- Dreieck-Kehlen für die Ecklösung „HygieneEcke“
- Spezialkleber (1K-Flächenkleber)
- Kunststoff-Abschlussprofile
- Befestigungselemente

Folgende Produkte aus unserem Lieferprogramm sind kompatibel mit dem System Freva HygieneTop:

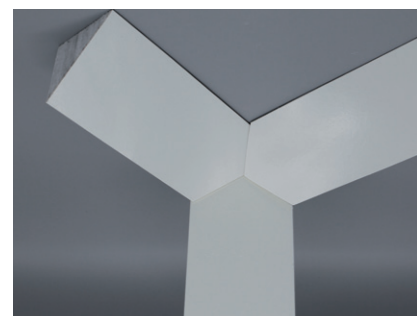
- Freva Renovierungssystem RenoFlex
- Freva Renovierungssystem RenoDirect
- Freva PIR/PUR-KombiPanel
- Freva GFK-Reinraumpaneele
- Freva GFK-Stallwandsystem



▲ Pneumatische Handpistole



▲ Z-Winkel



▲ Dreieck-Kehlen zum Einkleben für Freva HygieneEcke



REINIGUNG

Durch den Einsatz von GFK in hygienisch-sensiblen Bereichen kann der Reinigungsaufwand deutlich verringert werden, denn unsere GFK-Deckschichten überzeugen mit besten Hygieneeigenschaften. Die helle und glatte Oberfläche ist stabil, feuchtigkeitsunempfindlich und dauerhaft beständig. In der Lebensmittelverarbeitung übliche und regelmäßige Reinigungsmethoden, z. B. mit Hochdruckreiniger bzw. Dampfstrahler sind problemlos möglich.

FUGENMASSE EPU 25

HYGIENISCHE BEURTEILUNG DER LGA BAYERN:

„Nach Anlage Kapitel 2 zu §3 Satz 2 Lebensmittelhygieneverordnung sind Wandflächen erforderlichenfalls mit glatten Oberflächen bis zu einer für die entsprechenden Arbeitsvorgänge angemessenen Höhe zu versehen. Sie sind in einem einwandfreien Zustand zu halten und müssen leicht zu reinigen und erforderlichenfalls zu desinfizieren sein. Sofern erforderlich, sind dabei wasserundurchlässige, wasserabstoßende und abwaschbare Materialien zu verwenden. (...) Das untersuchte Fugenmaterial weist eine geschlossene, porenfreie Oberfläche auf. Sie ist einfach und leicht zu reinigen. (...) Das Fugenmaterial des Prüflings ist fest, wasserundurchlässig und abwaschbar, blättert nicht ab und ist tief in die Fuge eingebracht.“

- *Reinraum in der Milchverarbeitung: beidseitig GFK/GELCOAT 2,0 mm, Hygiene Top-Hartverfugung EPU25*



HINWEISE ZUR VERLEGUNG UND MONTAGE

Paneele

Die Verlegung der Paneele ist dank des geringen Elementgewichts einfach und schnell auszuführen. Die Montage erfolgt direkt auf den bestehenden Untergrund. Ebenfalls haben unsere Sandwichpaneelle auch sehr gute selbsttragende Eigenschaften für freistehende Wände, Trennwände und abgehängte Decken. Die passgenaue Nut- und Federfräsung ermöglicht ein präzises Zusammenfügen. Zu- und Ausschnitte, z. B. für Durchführungen oder Fenster und Türen, lassen sich mit Stich- oder Handsäge mit einem geeigneten Sägeblatt ausführen. Alle Befestigungselemente befinden sich im nicht sichtbaren Bereich. Für den vorschriftsmäßigen Anschluss im Bodenbereich ist eine Fachfirma zu beauftragen.

HygieneTop-Fugenversiegelung EPU 25

Als Vorbereitung für eine exakte, komfortable und flankenüberlappende Verfugung werden die Längsseiten der Paneele werkseitig mit Klebeband abgeklebt. Bitte beachten Sie vor der Montage unsere **Verarbeitungs- und Sicherheitshinweise** für die Fugenmasse EPU25.

ANLIEFERUNG UND LAGERUNG VON FREVA GFK-DÄMMPANEELEN UND ZUBEHÖR

Freva GFK-Dämmpaneele werden auf Paletten angeliefert und sind durch eine Folienverpackung vor Verschmutzungen und Feuchtigkeit geschützt. Die Paneele sind flach auf einer ebenen Fläche zu lagern. Nach Anlieferung empfehlen wir eine zeitnahe Verarbeitung der Paneele. Sie sind vor Feuchtigkeit – insbesondere Regen – zu schützen. Freva Dämmpaneele und das mitgelieferte Zubehör sind nicht für eine längere Lagerung im Freien geeignet!

WEITERE HYGIENESYSTEME AUS UNSEREM LIEFERPROGRAMM

- **Freva GFK-Dämmpaneele – System H-Profil**
für Decken und Wände in der Lebensmittelindustrie
- **Freva Renovierungssysteme**
für die hygienische und platzsparende Sanierung von Lebensmittelbetrieben
 - RenoKompakt: 20/40 mm | H-Profil
 - RenoFlex: 20/40 mm | HygieneTop-Hartverfugung
 - RenoDirect: 12 mm | Direktverklebung + HygieneTop-Hartverfugung
- **Freva KombiPanel**
PIR/PUR-Blechpaneele, nachbeschichtet mit GFK-Deckschichten
- **Freva GFK-Reinraumpaneele**
für hochsensible Produktions- und Arbeitsbereiche
- **Freva AntiBac**
GFK-Deckschicht mit antibakterieller Wirkung

▼ *Obstverarbeitungsbetrieb: Sichtseite FrevaStruktur 2,3 mm, Rückseite Blech grundiert; Längsseiten mit Klebeband vorbereitet für HygieneTop-Hartverfugung.*





Kunststoffhandel Boers GmbH

Achter de Kat 2
47608 Geldern

Telefon: 02831 6643

Fax: 02831 80834

E-Mail: kunststoffhandel-boers@t-online.de

www.kunststoffhandel-boers.de

